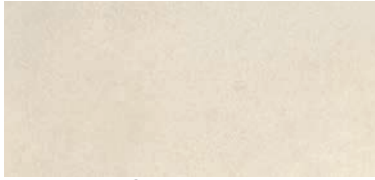


Tierrfino entdecken

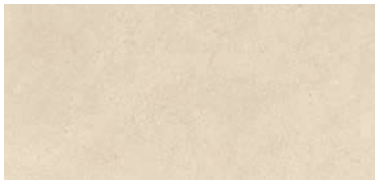
STONE
marokk. Tadelakt

Lebhafte Wände aus Lehm

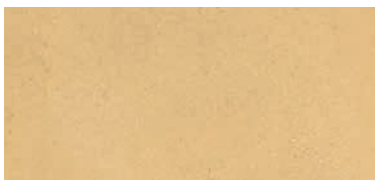
Grundfarben*



Dover Weiß**



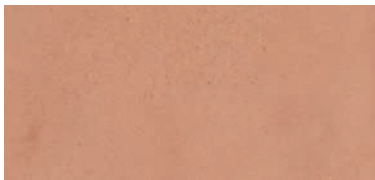
Delphi Weiß



Römisch Ocker**



Nassau Orange**



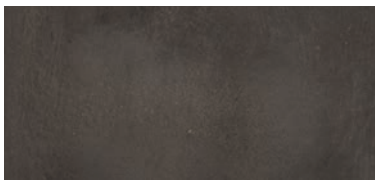
Djenné Rot**



Ayers Rock**



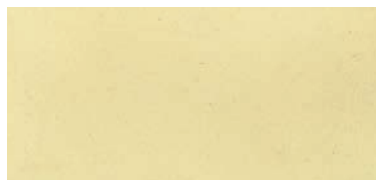
Iquitos Grün**



Gomera Grau**

Mischfarben

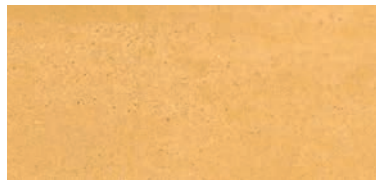
Delphi Weiss + pigment



Persisch Gelb



Goldocker



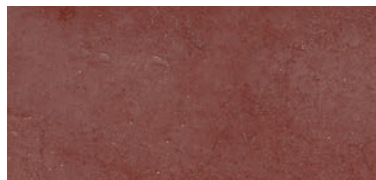
Orange



Pompejanisch Rot



Eisenoxidrot



Eisenoxidrot + Mahagoni



Veroneser Grün



Congo Grün



Kobalt Blau



Ultramarinblau



Kassler Braun



Gomera Grau + Oxidschwarz**

* alle Farbtöne sind untereinander mischbar

** Farbtöne sind im Abverkauf und sind ab einem unbestimmten Zeitpunkt nicht mehr erhältlich

Grobes Sandkorn, weiche Farben

STONE ist ein original marokkanischer Tadelakt und bietet eine große Palette an edel schimmernden Oberflächen und Farben. Der Name **STONE** ist abgeleitet von der Technik, den Putz mit geschliffenen Achaten zu verdichten und danach mit Olivenölseife **soap** zum Glänzen zu bringen. Marmorierungen, Intarsien, gerundete Elemente und stilechter Stuck lassen sich mit **STONE** realisieren.

Spezielle wasserabweisende Eigenschaften machen ihn auch für Feuchträume nutzbar. **STONE** zaubert auf Wandflächen, Duschen, Waschbecken oder Fliesenspiegel samtig kühle, scheinbar pulsierende, fast skulpturale Oberflächen, die alle Sinne verführen.



Eigenschaften

- professionelle Verarbeitung oder sehr erfahrene DIY
- wasserabweisend aber dampfdurchlässig
- manuelle Anwendung
- ausgehärtet nach 3 bis 4 Monaten
- Pflege nur mit reiner Olivenölseife
- für Fußböden geeignet, aber nur mit bloßen Füßen
- farbecht und UV beständig
- antistatisch

Hydrophobieren ist der Trick!

Der Kalk und Bestandteile der Tadelaktseife **soap** verbinden sich zu schwer in Wasser löslicher Kalkseife. Dadurch perlt das Wasser einfach ab.

Die Königin unter den Putzen

STONE ist original marokkanischer Tadelakt. Die Verarbeitung von Tadelakt erfordert viel Erfahrung und handwerkliches Geschick. Wir empfehlen daher die Arbeiten von einer Fachkraft ausführen zu lassen, damit ihr lange Freude an euren Oberflächen habt. Ruft uns gerne an für ein Beratungsgespräch oder die Vermittlung von uns empfohlenen Handwerker*innen.

Vorhandener Untergrund	Maßnahme	Empfehlung
Tapete, Altfarbe	entfernen	Untergrund auf Festigkeit prüfen. Weitere Vorgehensweise von einer Fachkraft beurteilen lassen.
loser Altputz	entfernen, neu ausputzen und eine neue Ausgleichsschicht auftragen	Die Fehlstellen mit der gleichen Materialart (Gips, Kalk, Kalk-Zement, Lehm, etc.) anputzen. Die komplette Fläche/Untergrund mit einem Ausgleichsputz der Tierrfino BASE oder KALK Linie egalisieren und gut aufrauen.

Die obenstehenden Arbeiten können problemlos in Eigenregie ausgeführt werden. Für alles Weitere sind wir gerne für Euch da.





1 Vorbereitung

Zu Beginn ca 5-5,5 Liter Wasser auf 12,5kg **STONE** geben. Dann den Eimer schließen und mind. 1 Tag max. 30 Tage sumpfen lassen.



2 Anmischen des Materials

Den gesumpften **STONE** schrittweise unter weiterer geringer Wasserzugabe mit dem Rührquirl zu einer verarbeitungsfähigen Konsistenz aufrühren. **STONE** lässt sich optimal verarbeiten, wenn er sämig an der Kelle haftet.



4 Untergrundvorbereitung

Der gut aufgerauhte und getrocknete Untergrund (hier: Kalk-Zementputz) ist vor dem Auftrag des **STONE** mehrmals vorzunässen, bis eine Sättigung über mehrere Minuten erreicht ist.



5 Aufziehen der ersten und zweiten Lage

Aufziehen der ersten **STONE**-Lage mit einer leichten Kornüberdeckung. Wir empfehlen einen Auftrag von 2-3 mm. Nach leichtem Anziehen der ersten Schicht, die zweite Lage nass in feucht mit guter Kornüberdeckung auftragen. Die Gesamstärke sollte bei 5-6 mm liegen.



7 Formgebung

Zur Formgebung ist nach kurzem Trocknen der **STONE** mit einem Holzreibebrett abzureiben. Hierbei werden erste Feinanteile an die Oberfläche gepresst.



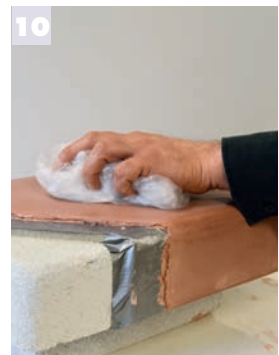
8 Abglätten

Nach leichtem Anziehen wird die Oberfläche mit dem Japan-Acrylglätter weiter abgeglättet.



9 Glätten

Die höchste Festigkeit ist dann erreicht, wenn keine Verdichtung mit dem Acrylglätter erreicht werden kann.



10 Vorpolicieren

Um festzustellen, ob der **STONE** schon mit dem Stein poliert werden kann, wird mit einer durchsichtigen, sehr weichen Kunststoffüte vorsichtig poliert. Es ist darauf zu achten, dass sich die Oberfläche nicht mehr anlost.



11 Polieren

Kleinfächiges Auftragen der verdünnten **soap** Seife (1:45 mit Wasser), die unmittelbar danach mit einem Polierstein, z. B. Achatstein, eingerieben werden muss. Seifenspritzer oder -läufer müssen sofort einmassiert werden, da diese sonst dauerhaft sichtbar bleiben. Dieser Vorgang wird je nach Anwendungsgebiet mehrmals wiederholt (4-7 mal). Bei jedem neuen Einmassieren der Seife ist die Konzentration der Seife zu erhöhen (bis zum Schluss auf 1 Teil Tierrfino **soap** in 15 Teile Wasser).



Werkzeuge



Benötigte Werkzeuge

Wir empfehlen Ihnen für die Ausführung der vorangegangenen Arbeitsschritte die oben abgebildeten Werkzeuge zu benutzen. Weitere hilfreiche Utensilien wären Malervlies und -krepp, eine Bohrmaschine zum Mischen des Materials und ein Pinsel um Ecken nacharbeiten zu können.

Grundierungen

fix
contact Lehmfestiger
Haftgrund fine
grob
extra

Farben

DRY-PAINT
I-PAINT Lehmrockenfarbe
Lehmfarbe

Fein- & Edelputze

BASE
DURO
X-WHITE
FINISH
BASE Lehmfeinputz
Lehmfeinputz
Lehmfeinputz
Lehmedelputz
Lehmputz Weiß

Tadelakt

STONE orig. marrokanischer
Tadelakt

Oberflächenschutz

intense
protect
soap
wax Lehmfestiger
Oberflächenschutz
Tadelaktseife
Acryl-Schutzfilm

Grundputze

BASE Haftlehm
Lehmputz Universal
Lehmunterputz
Lehmoberputz
Lehmputz Weiß
Lehmfeinputz Altweiß/Braun

KALK Grundputz
Feinputz
Putzmörtel

Streichputz

T-PAINT Lehmstreichputz

Lehmpachtel

ANTIQUE
BETON-LOOK
LISTRO Lehmpachtel
Lehmdesignspachtel
Lehmglanzspachtel

Zuschläge

effect
pigment Effekt-Zusätze
Farbpigmente

Lehmbau

BASE
KOMPAKT+
KOMPAKT LP Stampflehm
Innendämmsystem
Lehmbauplatte



Tierrfino
...natürlich Lehm

T 0251-60990-0
E info@tierrfino.de
W www.tierrfino.de
A Dornierweg 4-6
48155 Münster

@tierrfino

@tierrfino