

Tierrfino entdecken

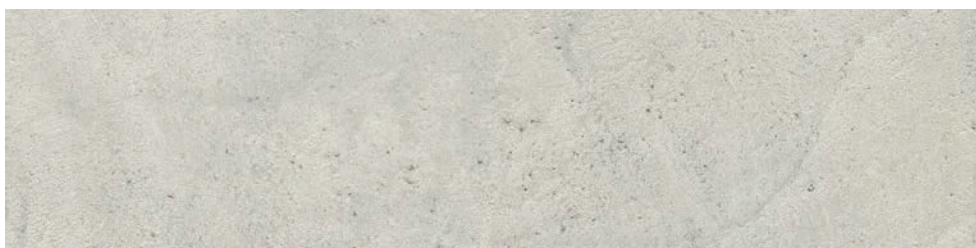
**BETON-
LOOK**
Lehmdesignspachtel

Industriecharme aus Lehm

Strukturen



BETON-LOOK
Lehmdesignspachtel
geglättet



BETON-LOOK
Lehmdesignspachtel
1/2 **BETON-LOOK**
1/2 **DRY-PAINT**



BETON-LOOK
Lehmdesignspachtel
Travertine



BETON-LOOK
Lehmdesignspachtel
Travertine + wax



BETON-LOOK
Lehmdesignspachtel
1/2 **BETON-LOOK**
1/2 **DRY-PAINT**

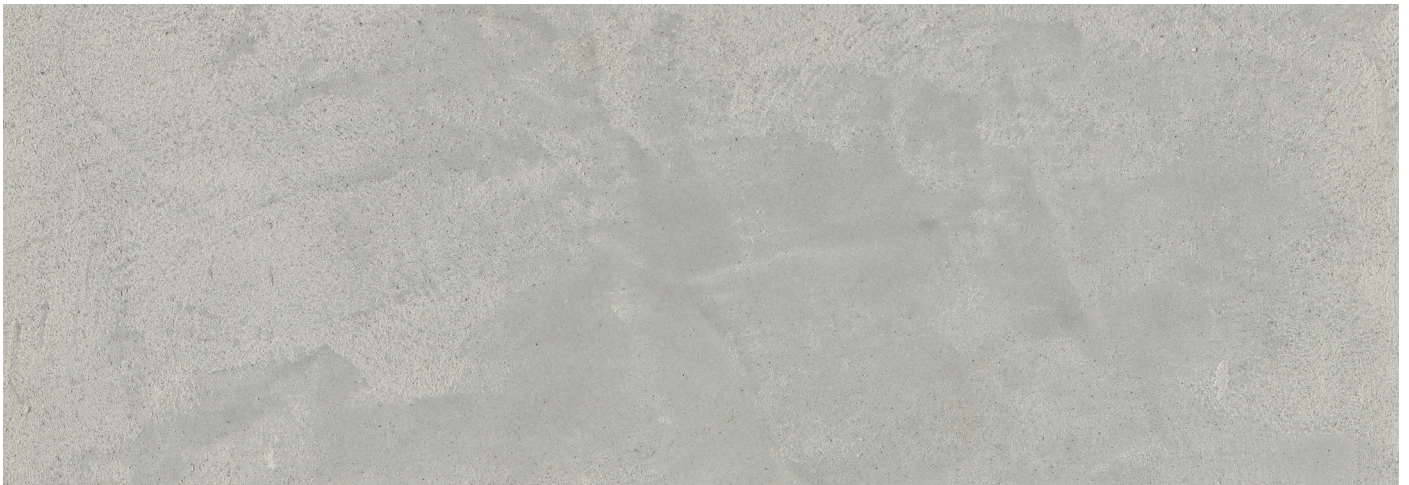


BETON-LOOK
Lehmdesignspachtel
1/2 **BETON-LOOK**
1/2 **DRY-PAINT**

Industrial mit Lehm

Während Wände in Beton-Optik häufig auf kunststoffvergütete Spachtelmassen zurückführen, ist unser Lehmdesignspachtel **BETON-LOOK** ein komplett natürliches Produkt aus Tonen, Sanden und Stärke. Mit dem Charakter einer Betonfläche bringt er den kühlen und modernen Loft-Stil in jeden Raum.

In der rauen porösen Oberfläche drückt sich die Schönheit des Groben aus. Industrial Style mit nachhaltigem Charme.



Eigenschaften

- DIY und professionelle Verarbeitung
- hohe Klebkraft
- harte Oberfläche nach dem Trocknen
- manuelle Verarbeitung
- viele Strukturen möglich
- rein natürlich ohne Epoxyd
- dampffoffen ohne **wax**
- antistatisch

Oberflächenbeschichtung

Das Rezept für unseren Oberflächen-schutz **intense** und **protect** kommt von den Maya, die schon vor 1.200 Jahren in der Lage waren einen Lack aus natürlichen Harzen und Ölen herzustellen, um Ihre Kunstwerke vor der Witterung zu schützen

Einfach, sicher und schnell verarbeitet

Die Verarbeitung des Tierrfino **BETON-LOOK** erfolgt schnell und einfach in wenigen Schritten. Bevor es jedoch an die Verarbeitung geht, ist die Untergrundqualität zu prüfen bzw. der Untergrund zu beurteilen. Folgende Tabelle hilft bei der Untergrundbeurteilung:

Vorhandener Untergrund	Maßnahme	Empfehlung
Tapete	grundsätzlich entfernen	Abwaschen, Abfräsen o.Ä., Kleinreste abwaschen
Altfarbe	Grundieren bzw. entfernen	lose Farbe vollständig entfernen, festen Anstrich mit Tierrfino contact fine oder contact extra grundieren
Kalk-, Kalkzement- oder Gipsputz	Grundieren	Grundierung mit Tierrfino contact fine oder contact extra
Loser Altputz	Entfernen	Untergrund mit Putzen der Tierrfino BASE oder KALK Linie egalisieren
Unebener Untergrund	Ausgleichsputz aufbringen	Tierrfino Putze der BASE oder KALK Linie
Planebenes, vollfugiges Mauerwerk	Ausgleichsputz aufbringen	Tierrfino Putze der BASE oder KALK Linie
Beton	Reinigen, Schalöl entfernen, Haftbrücke auftragen	Zementgebundene Haftbrücke auftragen oder bei Ortbeton BASE Haftlehm
Gipskartonplatten	Grundieren	Grundierung mit Tierrfino contact fine oder contact extra





1 Untergrundvorbehandlung/ Vorbereitung

Der Untergrund ist mit Haftgrund Tierrfino **contact fein** oder **extra** vorzustreichen. Der Haftgrund wird mit einer Farbrolle oder Ovalbürste gleichmäßig deckend auf den tragfähigen, sauberen und staubfreien Untergrund aufgebracht (wasserlösliche Beschichtungen sind zu entfernen). Die Trocknungszeit beträgt je nach Untergrund min. 4 Stunden.



2 Anmischen des Materials

Für 1 kg Pulver werden 0,5 l Wasser benötigt. Wassermenge vorher in Anmischeimer füllen. Pulver bei laufendem Rührquirl langsam ins Wasser einstreuen. Dann mit hoher Drehzahl 5 Minuten rühren. Den angemischten Putz 15 Minuten quellen lassen und nochmals 5 Minuten mit hoher Drehzahl zu einer homogenen Masse durchrühren.



3 Putzauftrag erste Lage

BETON-LOOK wird mit einem Japan Acrylglätter 0,25-0,5 mm je Schicht (bei Spezialeffekten andere Schichtstärken und anderer Verbrauch) deckend und in der gewünschten Stärke auftragen.



4 Putzauftrag zweite Lage

Nach dem Durchtrocknen der aufgetragenen 1. Lage tragen Sie die 2. Schicht mit einem Japan Acrylglätter auf. Nach kurzer Standzeit (ca. 2 - 5 Min.) ist die Oberfläche mit dem gleichen Glätter drucklos nachgespachtelt und in alle Richtungen nachzuglätten und weiter zu verdichten.



5 Putzauftrag dritte Lage

Der **BETON-LOOK** kann, um unterschiedliche Strukturen zu erhalten in mehreren Schichten aufgetragen werden.



6 Glätten

Damit der **BETON-LOOK** einen höheren Glanzgrad erhält, kann mit einem Japan Acryloder Japan Edelstahlglätter die fertige, noch leicht feuchte Oberfläche, drucklos nachgespachtelt werden. Sollte die Oberfläche zu schnell antrocknen, kann die zu bearbeitende Fläche mit einer Drucksprühflasche leicht angefeuchtet werden.



7 Zusätzliche Verarbeitung/Schutz der Oberfläche

Als Schutz für intensiv beanspruchte Oberflächen (z.B. Schutz gegen Spritzwasser) kann Tierrfino **wax** oder Tierrfino **protect** aufgetragen werden. Tierrfino **wax** und **protect** sind verarbeitungsfertig und werden mit einem Japan Acrylglätter dünn 2 - 3x aufgetragen.

Werkzeuge



Ovalstreichbürste



Quirl



Mauerkelle



Japanspachtel
Edelstahl



Japanspachtel
Acryl



Malerpinsel

Benötigte Werkzeuge

Wir empfehlen Ihnen für die Ausführung der vorangegangenen Arbeitsschritte die oben abgebildeten Werkzeuge zu benutzen. Weitere hilfreiche Utensilien wären Malervlies und -krepp, eine Bohrmaschine zum Mischen des Materials und ein Pinsel um Ecken nacharbeiten zu können.

Produktpalette

Grundierungen

**fix
contact**

Lehmfestiger
Haftgrund fine
grob
extra

Farben

**DRY-PAINT
I-PAINT**

Lehmtrockenfarbe
Lehmfarbe

Fein- & Edelputze

**BASE
DURO
X-WHITE
FINISH
BASE**

Lehmfeinputz
Lehmfeinputz
Lehmfeinputz
Lehmedelputz
Lehmputz Weiß

Tadelakt

STONE

orig. marrokanischer
Tadelakt

Oberflächenschutz

**intense
protect
soap
wax**

Lehmfestiger
Oberflächenschutz
Tadelaktseife
Acryl-Schutzfilm

Grundputze

BASE

Haftlehm
Lehmputz Universal
Lehmunterputz
Lehmoberputz
Lehmputz Weiß
Lehmfeinputz Altweiß/Braun

KALK

Grundputz
Feinputz
Putzmörtel

Streichputz

T-PAINT

Lehmstreichputz

Lehmpachtel

**ANTIQUE
BETON-LOOK
LISTRO**

Lehmpachtel
Lehmdesignspachtel
Lehmglanzspachtel

Zuschläge

**effect
pigment**

Effekt-Zusätze
Farbpigmente

Lehmbau

**BASE
KOMPAKT+
KOMPAKT LP**

Stampflehm
Innendämmsystem
Lehmbauplatte



Tierrfino
...natürlich Lehm

T 0251 -60990-0
E info@tierrfino.de
W www.tierrfino.de
A Dornierweg 4-6
48155 Münster

 @tierrfino

 @tierrfino