

effekt mineralische Zuschläge

Die mineralischen Zuschläge **effekt** Nero Ebano, gelber Sienna und schwarzer Glimmer werden überwiegend in den Tierrfino Produkten **BASE** Feinputz altweiß, **DURO**, **FINISH**, **T-PAINT** und **X-WHITE** eingesetzt. Durch die dunkle Eleganz geben sie den Tierrfino Hauptprodukten eine verspielte und abwechslungsreiche Oberfläche. Der Schwarze Glimmer ist in seiner Wirkung ähnlich wie der Zuschlag Perlmutt. Er reflektiert das Licht und lässt dadurch Räume heller erscheinen. Eine mit den dunklen Zuschlagstoffen verputzte Wand erscheint intensiver und lebendiger.

Eigenschaften:

- dient der Oberflächenveredelung
- Licht reflektierend
- setzt durch die Struktur lebendige Akzente



1. Nero Ebano
2. schw. Glimmer
3. gelber Sienna

Für weitere Informationen
bitte den QR-Code scannen.



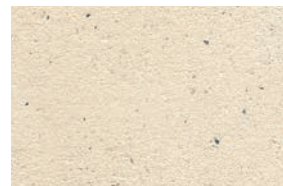
Strukturmuster:



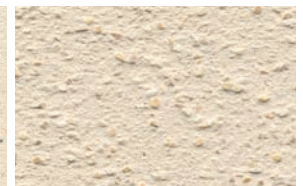
FINISH+Nero Ebano,
geglättet



FINISH+Nero Ebano,
gefilzt



FINISH+gelber Sienna,
geglättet



FINISH+ gelber Sienna,
gefilzt



FINISH+schw. Glimmer,
geglättet



FINISH+schw. Glimmer,
gefilzt

Produkt	Gebinde	VPE	Einheit	Mischung
Nero Ebano 1,2-1,8mm	Eimer	1	1 kg	max. 10% Gewichtszugabe
Nero Ebano 1,2-1,8mm	Eimer	1	20 kg	
gelber Sienna 1,2-1,8mm	Eimer	1	1 kg	
schw. Glimmer 0,8-1,4mm	Eimer	1	1 kg	
schw. Glimmer 0,8-1,4mm	Eimer	1	20 kg	

*Wir empfehlen vor jeder Verarbeitung eine Ansetzprobe zu erstellen.